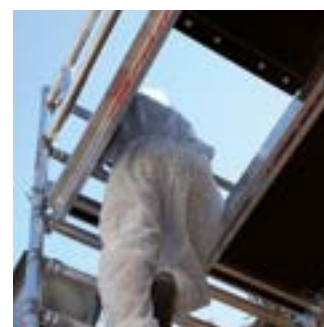


Nowe złącze ze stali nierdzewnej bez spawów zwiększa o 50% sztywność rusztowania i podwaja jego żywotność.

The new weldless stainless steel articulation improves the scaffold's rigidity by 50% and doubles its lifetime.



Antypoślizgowe podesty oraz włazy są niezbędne, by zapewnić bezpieczeństwo na wysokości. Non-slip floors and trapdoors are essential for safety at heights.



Podesty robocze ze specjalnym sworzniem gwarantują maksymalne bezpieczeństwo. Workbenches, with a special pivot, guarantee maximum safety.



**ISPESL**  
TESTED  
UNI EN 1004

Klasa 3  
200 Kg/m<sup>2</sup>  
Class 3  
200 Kg/m<sup>2</sup>



## Wymiary podstawy 75x180 cm. Standard measurement 75x180 cm.

Bez kotwienia - klasa 3 zgodna z normą EN1004 del 05.05  
Without anchor - class 3 according to rule EN1004 of 05.05  
Z kotwieniem zgodnie z normą D.L. 81/08  
With anchor - according to rule D.L. 81/08

WYSOKOŚĆ ROBOCZA (M)	3.40	4.40	5.40	6.40	7.40	8.40	9.40	10.40	11.40	12.40	13.40	
WYSOKOŚĆ RUSZTOWANIA (M)	2.40	3.40	4.40	5.40	6.40	7.40	8.40	9.40	10.40	11.40	12.40	
WYSOKOŚĆ POMOSTU ROBOCZEGO (M)	1.40	2.40	3.40	4.40	5.40	6.40	7.40	8.40	9.40	10.40	11.40	
CIĘŻAR RUSZTOWANIA (KG)	45.7	67.3	93.9	124.5	163.8	173.6	184.4	194.4	230.3	240.1	251.1	
MODEL	A1-24	A1-34	A1-44	A1-54	A1-64	A1-74	A1-84	A1-94	A1-104	A1-114	A1-124	
KOD	OPIS	Ilość	Ilość	Ilość	Ilość	Ilość	Ilość	Ilość	Ilość	Ilość	Ilość	
F75200	Rama 0,75 x 2,0 / Frame	2	2	2	4	4	6	6	8	8	10	10
F75100	Rama 0,75 x 1,0 / Frame	-	-	2	-	2	-	2	-	2	-	2
P180	Poręcz / Railing	-	2	2	2	4	4	4	4	6	6	6
T75	Rama szczytowa / Peak socket frame	-	2	2	2	2	2	2	2	2	2	2
TR180	Stężenie poziome / Crossbar	2	2	2	2	2	2	4	6	6	6	6
D180	Stężenie ukośne / Diagonal	1	1	2	4	4	4	6	6	6	6	8
R200	Kółko 200 mm / Wheel	4	4	4	4	4	4	4	4	4	4	4
STAB1	Podpora stabilizująca / Stabilizer	-	-	4	4	4	4	4	4	4	4	4
RB180	Podest z klapą / Landing with trapdoor	1	1	1	1	2	2	2	2	3	3	3
TF180	Burta długa / Long toe board	-	2	2	2	4	4	4	4	6	6	6
TF75	Burta krótka / Short toe board	-	2	2	2	4	4	4	4	6	6	6

NA ZEWNĄTRZ OBIEKTÓW BEZ KOTWIENIA Z KOTWIENIEM  
WEWNĄTRZ OBIEKTÓW BEZ KOTWIENIA Z KOTWIENIEM

Maksymalna liczba podestów obciążonych jednocześnie: 2



## Wymiary podstawy 75x245 cm. Standard measurement 75x245 cm.

WYSOKOŚĆ ROBOCZA (M)	3.40	4.40	5.40	6.40	7.40	8.40	9.40	10.40	11.40	12.40	13.40	
WYSOKOŚĆ RUSZTOWANIA (M)	2.40	3.40	4.40	5.40	6.40	7.40	8.40	9.40	10.40	11.40	12.40	
WYSOKOŚĆ POMOSTU ROBOCZEGO (M)	1.40	2.40	3.40	4.40	5.40	6.40	7.40	8.40	9.40	10.40	11.40	
CIĘŻAR RUSZTOWANIA (KG)	52.6	79.6	106.2	137.6	187.8	198.2	210	220.4	266.6	277	288.8	
MODEL	B1-24	B1-34	B1-44	B1-54	B1-64	B1-74	B1-84	B1-94	B1-104	B1-114	B1-124	
KOD	OPIS	Ilość	Ilość	Ilość	Ilość	Ilość	Ilość	Ilość	Ilość	Ilość	Ilość	
F75200	Rama 0,75 x 2,0 / Frame	2	2	2	4	4	6	6	8	8	10	10
F75100	Rama 0,75 x 1,0 / Frame	-	-	2	-	2	-	2	-	2	-	2
P245	Poręcz / Railing	-	2	2	2	4	4	4	4	6	6	6
T75	Rama szczytowa / Peak socket frame	-	2	2	2	2	2	2	2	2	2	2
TR245	Stężenie poziome / Crossbar	2	2	2	2	2	2	4	6	6	6	6
D245	Stężenie ukośne / Diagonal	1	1	2	4	4	4	6	6	6	6	8
R200	Kółko 200 mm / Wheel	4	4	4	4	4	4	4	4	4	4	4
STAB1	Podpora stabilizująca / Stabilizer	-	-	4	4	4	4	4	4	4	4	4
RB245	Podest z klapą / Landing with trapdoor	1	1	1	1	2	2	2	2	3	3	3
TF245	Burta długa / Long toe board	-	2	2	2	4	4	4	4	6	6	6
TF75	Burta krótka / Short toe board	-	2	2	2	4	4	4	4	6	6	6

NA ZEWNĄTRZ OBIEKTÓW BEZ KOTWIENIA Z KOTWIENIEM  
WEWNĄTRZ OBIEKTÓW BEZ KOTWIENIA Z KOTWIENIEM

Maksymalna liczba podestów obciążonych jednocześnie: 3



## Wymiary podstawy 75x300 cm. Standard measurement 75x300 cm.

WYSOKOŚĆ ROBOCZA (M)	3.40	4.40	5.40	6.40	7.40	8.40	9.40	10.40	11.40	12.40	13.40	
WYSOKOŚĆ RUSZTOWANIA (M)	2.40	3.40	4.40	5.40	6.40	7.40	8.40	9.40	10.40	11.40	12.40	
WYSOKOŚĆ POMOSTU ROBOCZEGO (M)	1.40	2.40	3.40	4.40	5.40	6.40	7.40	8.40	9.40	10.40	11.40	
CIĘŻAR RUSZTOWANIA (KG)	59.8	91.6	118.2	150.2	209.8	222.2	234.6	247	300.6	213	325.4	
MODEL	C1-24	C1-34	C1-44	C1-54	C1-64	C1-74	C1-84	C1-94	C1-104	C1-114	C1-124	
KOD	OPIS	Ilość	Ilość	Ilość	Ilość	Ilość	Ilość	Ilość	Ilość	Ilość	Ilość	
F75200	Rama 0,75 x 2,0 / Frame	2	2	2	4	4	6	6	8	8	10	10
F75100	Rama 0,75 x 1,0 / Frame	-	-	2	-	2	-	2	-	2	-	2
P300	Poręcz / Railing	-	2	2	2	4	4	4	4	6	6	6
T75	Rama szczytowa / Peak socket frame	-	2	2	2	2	2	2	2	2	2	2
TR300	Stężenie poziome / Crossbar	2	2	2	2	2	2	4	6	6	6	6
D300	Stężenie ukośne / Diagonal	1	1	2	4	4	4	6	6	6	6	8
R200	Kółko 200 mm / Wheel	4	4	4	4	4	4	4	4	4	4	4
STAB1	Podpora stabilizująca / Stabilizer	-	-	4	4	4	4	4	4	4	4	4
RB300	Podest z klapą / Landing with trapdoor	1	1	1	1	2	2	2	2	3	3	3
TF300	Burta długa / Long toe board	-	2	2	2	4	4	4	4	6	6	6
TF75	Burta krótka / Short toe board	-	2	2	2	4	4	4	4	6	6	6

NA ZEWNĄTRZ OBIEKTÓW BEZ KOTWIENIA Z KOTWIENIEM  
WEWNĄTRZ OBIEKTÓW BEZ KOTWIENIA Z KOTWIENIEM

Maksymalna liczba podestów obciążonych jednocześnie: 3

**WAŻNE:** Przy używaniu bez kotwienia, niektórych konfiguracjach wymagane jest zastosowanie odpowiedniego balastu zgodnie z wytycznymi, zawałtymi w instrukcji użytkowania i konserwacji, załączonej do rusztowania.

**IMPORTANT:** For internal use without anchoring, in some configurations, it is necessary to use ballast as indicated in the mobile scaffolding manual.